

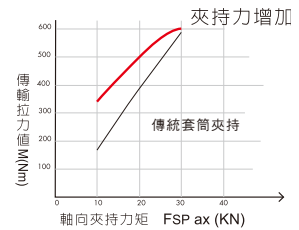
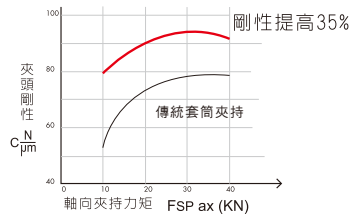


# NOVA

它正如一部好車，無論多久的使用  
精度、外觀依然如新

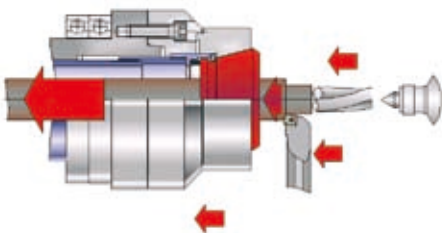
## 諾瓦 通孔型夾頭 NOVA Modular

標準型通孔夾頭，適用棒材加工。標準規格：32型、42型、52型、65型、80型、100型。夾持直徑自4~100mm，100mm以上，可另行詢問。適用機械：CNC車床，自動車床，專用機，等等。此系統的夾具拉管力矩均移動相同單一方向，這與一般的夾具是將夾頭由主軸往外推有很大差異，因此，所有頂針、車削、鑽孔夾持均為相同力流方向，夾持會更穩固。



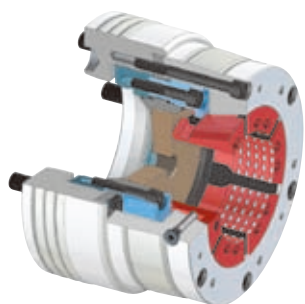
精密、剛性、無可比擬

夾頭直接後拉至本體內部，單獨接觸介面，增加了剛性與精度的結構。



■ 頂針、鑽孔、車削、夾緊均為相同力流方向。

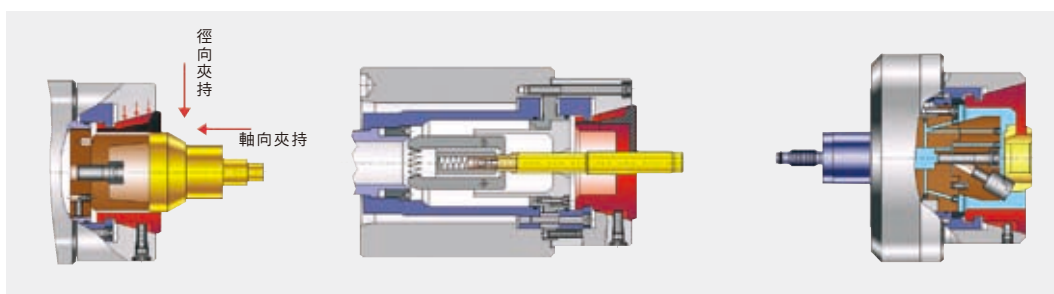
請參閱第78頁



當夾持時，軸向後拉力矩，夠工件紮實地頂住止動器，使得工件更穩固地被夾持住，所以不論工件長或短都合適。

### 諾瓦 止動型夾頭 NOVA Combi Pull-back

止動型夾頭是後拉式動作，絕對地定位於止動器作軸向定位，如果將中間的止動器拿下，則功能與通孔型夾頭完全相同。此夾頭具備軸向力與徑向力，因為夾固頭後拉，全面貼合夾頭本體，頂靠住獨立式的止動裝置，形成穩定牢固的夾持力，若夾持較短型工件，夾持力依然具備相同效力。剛性極佳，夾固頭就如同斜楔般地插入夾頭與工件之間，使得整個夾持面更加牢固，因此，在高速車削，銑削或是刀具壽命，熱切削都明顯的效益。



■ 結合式的夾頭，具軸向與徑向夾持力矩，適合粗重加工與精細加工，大型直徑或短型工件。

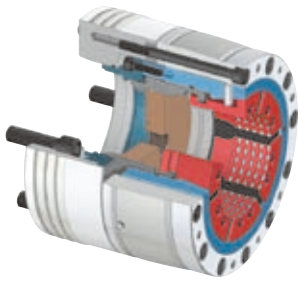
■ 工件與整直應用。

■ 客戶特殊定位要求。

請參閱第78頁



### 軸向零移位夾頭 NOVA Combi deadlength

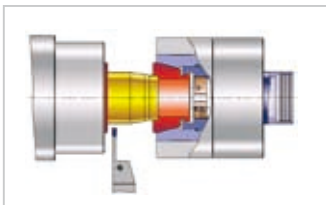


此型夾頭，夾固頭已經被鎖住在夾頭內，與止動器兩成為一體，所以當夾緊與放鬆時，工件夾持，也可使工件持表面不受損。

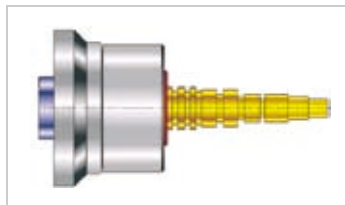
此夾頭設計，夾固頭為軸向位置固定式，只具徑向移動能力，具有止動器與通孔之功能，機械式的推出結構，使中間板可以完美傳遞夾持力矩，適合單件式夾持或是棒材送料式夾持，尤其適合用於副主軸夾持，可以減少夾持的拉壓力現象。

標準規格：32型、42型、52型、65型、80型、100型。100mm以上，可另行詢問。

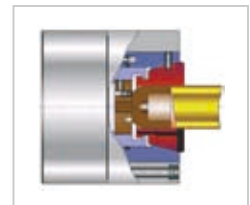
適用產件：汽機車零件、電子電腦零件、交通運輸業零件、空油氣壓業零件，機械零件。



■ 工件於副主軸夾持時，夾持長度短，且夾固頭不會位移。



■ 長型工件需經多次的夾持，因此軸向移位的誤差相當重要。



■ 當材料鋸切不平整時，不需強制工件端面貼合止動器。

請參閱第78頁