

比托普夾頭+諾瓦夾頭  
更完美的多功能夾具系統  
展現靈活夾持應用



## 比托普三爪油壓夾頭 B-Top Jaw Chuck

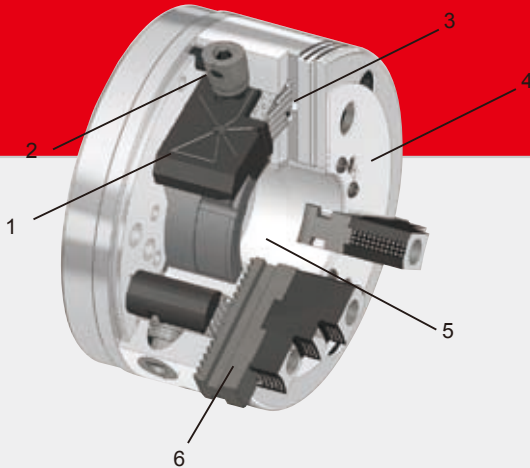
一如我們其他的產品，B-TOP的的夾具設計同樣讓您擁有最大的生產彈性。高效率的爪楔齒條機賦予夾具高重覆精度的快換爪特性。內孔的襯套系統亦多有助益，它使夾具可輕易變換，以符合工作上的需求：推桿機構關閉、噴嘴或是搭配各式的止動器，完全符合工作上的需求。工作上若有更高的需求，B-TOP3夾具可簡易替換搭配成內孔夾持或SPANNTOP系統的外徑夾持。全系統符合HAINBUCH模組化夾具設計，無需拆解夾具本身。

### 優勢：

- 通孔襯套或止動器軸套，可由前方更換。
- 獨特的解鎖設計，可快速換爪兼具高替換精度。
- 換爪時間短，操作安全性高。
- 可靠的爪楔齒條機構。



請參閱第100頁



傳動原理：

B-TOP (比托普) 夾頭是楔爪式夾頭，油壓動力驅動。是由拉桿上的三個拉環，將滑塊連接到錐槽，驅動夾頭內的每個楔爪。拉環的軸向移動會使楔爪做垂直作動，藉由齒型系統而夾爪產生夾持動作。

特性：

- 比托普夾頭有超大通孔徑。
- 機械式的楔爪具有高夾持力矩。
- 因為較高的主軸轉速，可能使得機械的能量被全部充份使用。
- 適合使用於短行程的車床機械。
- 金鋼體打造，鋼性超佳。

# B-Top

## 比托普三爪油壓夾頭

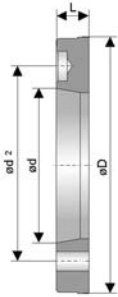
- 1 創新的潤滑系統設計，具有較長的潤滑間隔，並且改善夾持力表現。
- 2 球機構設計，更換夾爪更安全：唯有爪楔齒條與主爪穩固嚙合後，驅動扳手才能被拿出。
- 3 爪楔齒條的鎖固機構可確認主爪位置，並且確保主爪與爪楔齒條穩固嚙合。
- 4 各式內孔襯套，以因應加工上的各種需求。
- 5 大通孔夾頭設計與CENTREX介面設計，提供高變換精度，無需再調整。
- 6 主爪上有直鍵設計。



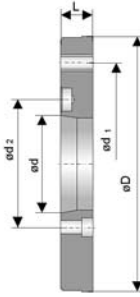


## 法蘭

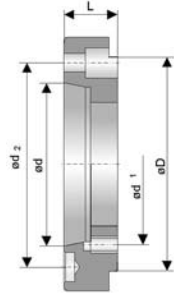
你的機械主軸有錐圓式的連接介面嗎？我們建議您採用韌性的連接法蘭，簡易的可以與機械做連接後，將比托普夾頭安裝到機械主軸鼻端上，可以在法蘭上做同心度校正，使您的夾頭可以裝置到所有機械而不作機械改變。



Model 1-直接連接



Model 2-減輕連接



Model 3-增徑連接

## 多樣式止動器



【1】



【2】



【3】



【4】

## 保護襯套-具有多種功能與樣式

【1】定位-具有可調式止動器，可有70mm長度調整，無須因工件長短更換止動器。

【2】彈料-具有彈出器，當工件加工完成後需要彈出來頭時使用。

【4】防屑-保護襯套閉孔，可將中心出水做關閉鎖固動作。

【3】中噴水-具有氣或水的噴嘴，經由夾頭中心可有噴水動作，可以藉由切削水將鐵屑排出，尤其是內孔加工時。



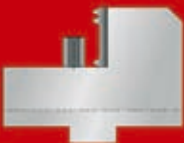
#### 主夾爪

包含在夾頭套裝中，提供一套直齒式的主夾爪，可以更換裝上任何型式之軟爪或硬爪。



#### 軟爪·生爪

鋼質生爪具各式標準規格，可依需求自行加工。  
鋁質生爪具有一種寬度規格，應用於不可有夾痕的工件。  
令片式全包生爪、鋁質、鋼質，具單一規格。  
硬鋼質夾爪，具單一規格，齒式或點狀式夾爪。



#### 粗爪

當需夾持極為粗糙的工件直徑時，夾爪硬點設計將工件"咬入"，可以更穩定夾持工件。因此，可以作重力切削，而夾持長度亦可以調整深度螺栓。



#### 階級夾爪

提供不同階級規格，適合不同直徑的內徑夾持與外徑夾持，夾持範圍較大，熱硬化處理。